

## Fiche métier : Animateur de réseau

L'ANIMATEUR DE RÉSEAU A POUR RÔLE DE FAIRE LA LIAISON ENTRE LA TÊTE DE RÉSEAU D'UNE ENSEIGNE DE GRANDE DISTRIBUTION ET LES POINTS DE VENTE. SA MISSION EST DE VÉRIFIER L'APPLICATION DE LA STRATÉGIE COMMERCIALE DÉCIDÉE PAR L'ENSEIGNE.

C'EST UN POSTE ITINÉRANT, CAR L'ANIMATEUR PASSE UNE GRANDE PARTIE DE SON TEMPS DE TRAVAIL SUR LE TERRAIN.

IL VEILLE AU RESPECT DE L'IMAGE DE LA MARQUE : SAVOIR-FAIRE, IMAGE DU RÉSEAU, COMMUNICATION, POLITIQUE SALARIALE, APPLICATION DU CONTRAT DE PARTENARIAT OU DE FRANCHISE..

IL EST AUSSI CHARGÉ DE VÉHICULER LES INFORMATIONS AU SEIN DU RÉSEAU, ET DE CONSEILLERS LES SALARIÉS DU MAGASIN EN CAS DE DIFFICULTÉ.

LORSQU'IL SERA DE RETOUR AU SIÈGE, C'EST L'ANIMATEUR DE RÉSEAU QUI FERA REMONTER LES INFORMATIONS ET/OU LES PROBLÉMATIQUES RENCONTRÉES EN MAGASIN. IL PEUT DONC ÊTRE LÉGITIME À DONNER SON AVIS LORS DE LA DÉFINITION DE LA STRATÉGIE DE VENTE. SON MÉTIER CONSISTE À OBSERVER ET ANALYSER L'ENVIRONNEMENT COMMERCIAL.



### LES MISSIONS:

- Animer et accompagner les équipes sur le terrain.
- Garantir le bon fonctionnement et la bonne application des règles du Groupe.
- Représenter l'enseigne et faire le lien entre le Siège et les magasins.

### LE PROFIL :

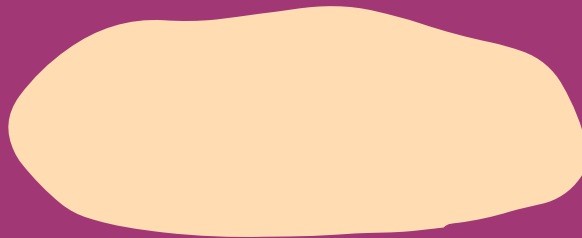
Atouts : dynamisme, mobilité, autonomie, disponibilité

Qualités requises : sens de la négociation, force de proposition, maîtrise de l'enseigne et des produits vendus

VOUS ÊTES EN  
RECONVERSION ET CE  
POSTE VOUS  
INTÉRESSE ?

## LA FORMATION :

De Bac +2 à Bac +5 (BTS MUC, école de commerce...)



## REMUNERATION :

La Rémunération pour le poste d'animateur de réseau est comprise entre 2000 et 4000€ par mois (à définir selon l'enseigne, son expérience, son secteur)

Le salaire de l'animateur réseau dépend à la fois de son expérience, de la taille du réseau dont il a la charge et de sa région d'implantation.

Il oscille généralement entre 2500€/ net par mois environ pour un profil débutant et une moyenne de 3500€/net en cours de carrière. Les profils les plus seniors peuvent prétendre à des rémunérations dépassant les 4000€/net mensuels.

Le salaire de l'animateur réseau est parfois revalorisé par des intéressements (part variable) et des avantages en nature (ordinateur, téléphone, véhicule de fonction...).

## PERSPECTIVES D'ÉVOLUTION

L'animateur de réseau peut évoluer vers des fonctions de directeur régional puis de directeur de réseau.

Il lui sera également possible de devenir adhérent ou franchisé au sein de son réseau de distribution.

